

ЕДИНАЯ ИНФОРМАЦИОННАЯ СИСТЕМА ОБЕСПЕЧЕНИЯ  
НАВИГАЦИИ В РАМКАХ ПРОФЕССИОНАЛЬНЫХ СООБЩЕСТВ  
И МЕТОДИЧЕСКОЙ ПОДДЕРЖКИ РАБОТЫ УЧИТЕЛЕЙ,  
ОБЕСПЕЧЕНИЯ ВЗАИМОДЕЙСТВИЯ ОБУЧАЮЩИХСЯ  
ОБРАЗОВАТЕЛЬНЫХ ОРГАНИЗАЦИЙ МОСКОВСКОЙ  
ОБЛАСТИ, А ТАКЖЕ ПОДДЕРЖКИ ПРЕДОСТАВЛЕНИЯ  
ГОСУДАРСТВЕННЫХ И МУНИЦИПАЛЬНЫХ УСЛУГ В СФЕРЕ  
ОБРАЗОВАНИЯ

Государственный контракт от 20.12.2019 г.  
№Ф.2019.0148200005419000615

Рабочая тетрадь для подготовки пользователей  
по работе с подсистемой "Единое цифровое  
портфолио педагога"

1. Напишите, какой способ авторизации в подсистеме Портфолио педагога обозначен цифрой 1



Платформа онлайн

## Авторизация

Для доступа к сервису требуется авторизация на сайте

1

Поле для ответов и заметок:

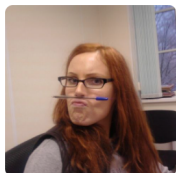
№1 \_\_\_\_\_

## 2. Напишите, какая информация о педагоге зашифрована под цифрами №1 и №2

№1

Поиск

Учитель



№2

Qwerdf@nail.ru

+7 (456) 258-7422

Женский

19.06.1979

MAOU Гимназия №0 2015

—

Поле для ответов и заметок:

№1 \_\_\_\_\_

№2 \_\_\_\_\_

3. Напишите, какую информацию необходимо ввести в категорию “Прохождение курсов”, если хочешь добавить “Новый курс”. Информация представлена под буквами А-В

## Новый курс

\* Название

Введите данные

\* Учреждение

Введите данные

\* **А.**

Введите данные

\* **Б.**

Введите данные

\* **В.**

Введите данные

Серия

Введите данные

Поле для ответов и заметок:

А. \_\_\_\_\_

Б. \_\_\_\_\_

В. \_\_\_\_\_

4. Напишите два типа Учебно-материальной базы:

**Учебно-материальная база**

---

**№1**

---

**№2**

Поле для ответов и заметок:

№1 \_\_\_\_\_

№2 \_\_\_\_\_

5. Напишите, какую информацию необходимо внести в категорию “Конкурсы” при добавлении нового Конкурса. Информация зашифрована под №1 и №2.

## Новый конкурс

\* №1

Введите данные

№2

Введите данные

Год

Выберите год



Достижения

Введите данные

Поле для ответов и заметок:

№1 \_\_\_\_\_

№2 \_\_\_\_\_

6. Напишите, какую информацию необходимо внести в категорию “Учебно-материальная база” для добавления нового Наглядного пособия. Информация зашифрована под №1 и №2.

## Новое наглядное п...

\* №1

Введите данные

\* Автор

Введите данные

№2

Введите данные

Поле для ответов и заметок:

№1 \_\_\_\_\_

№2 \_\_\_\_\_



## 7. Напишите три вида внеурочной деятельности

### Внеурочная деятельность

---

№1

---

№2

---

№3

Поле для ответов и заметок:

№1 \_\_\_\_\_

№2 \_\_\_\_\_

№3 \_\_\_\_\_



8. Напишите, какую информацию необходимо внести в категорию “Внеурочная деятельность” при добавлении новой Творческой работы. Информация зашифрована под №1 и №2.

## Новая творческая ...

\* №1

Введите данные

\* №2

Выберите

\* Дата

Выберите дату



\* Описание

Введите данные

Поле для ответов и заметок:

№1 \_\_\_\_\_

№2 \_\_\_\_\_

9. Напишите, какую информацию необходимо внести в категорию “Внеурочная деятельность” при добавлении нового Реферата. Информация зашифрована под №1 и №2.

## Новый реферат

\* Название реферата

Введите данные

\* Обучающийся

Выберите обучающегося

\* №1

Выберите ,

\* №2

Введите данные

Поле для ответов и заметок:

№1 \_\_\_\_\_

№2 \_\_\_\_\_



Заметки о подсистеме "Единое цифровое  
портфолио педагога":



Заметки о подсистеме "Единое цифровое  
портфолио педагога":